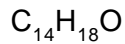


Vuurwerkplant

44 maximumscore 1



45 B

46 B

47 maximumscore 1

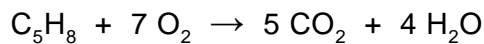
Voorbeelden van een juist antwoord zijn:

- De verdelingsgraad in een nevel is hoog / hoger dan van een zuivere vloeistof.
- In een nevel is de brandbare stof fijn(er) verdeeld (dan in een vloeistof).
- In een nevel is de brandbare stof goed gemengd met zuurstof/lucht.
- In een nevel is het contactoppervlak tussen de brandbare stof en de zuurstof/lucht groter (dan in een vloeistof).

Indien een antwoord is gegeven als 'dan is er voldoende zuurstof aanwezig'

0

48 maximumscore 3



- uitsluitend C_5H_8 en O_2 voor de pijl 1
- uitsluitend CO_2 en H_2O na de pijl 1
- het aantal deeltjes voor en na de pijl gelijk en weergegeven in zo klein mogelijke gehele getallen 1